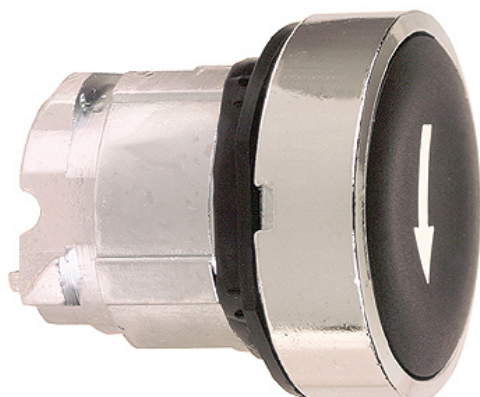


ZB4BA335

główka okrągła przycisku Ø 22 - z sam.
powrotem - kryta - czarna - strz. w górę



Główny

Rodzina produktów	Harmony XB4
Typ produktu lub komponentu	Head for non-illuminated pushbutton
Krótką nazwa urządzenia	ZB4
Materiał maskownicy	Metal chromowany
Średnica montażowa	22 mm
Sprzedaż niepodzielnej liczby	1
Stopień ochrony IP	IP66 IEC 60529
Kształt główki jednostki sygnalizacyjnych	Okrągły
Rodzaj operatora	Samoczynny powrót
Profil operatora	Podtynkowy czarny strzałka w górę biały

Uzupełnienie

Uszczelka odporna na wysokie ciśnienie	7000000 Pa 55 °C 0,1 m
Wytrzymałość mechaniczna	5000000 cycles

Środowisko

Działanie ochronne	TH
Temperatura otoczenia dla przechowywania	-40...70 °C
Temperatura otoczenia dla pracy	-25...70 °C
Klasa ochrony przez porażeniem prądem elektrycznym	Klasa I IEC 60536
Stopień ochrony NEMA	NEMA 13 NEMA 4X
Stopień ochrony IK	IK03 IEC 50102
Normy	CSA C22-2 nr 14 EN/IEC 60947-1 EN/IEC 60947-5-1 EN/IEC 60947-5-4 EN/IEC 60947-5-5 JIS C 4520 UL 508
Certyfikacja produktu	BV CSA Det Nrrske Veritas GL Lloyd s Register of Shipping RINA UL w spisie
Odporność na wibracje	5 gn 2...500 Hz IEC 60068-2-6
Odporność na wstrząsy	30 gn 18 ms przyspieszenie półsinusoidalne IEC 60068-2-27 50 gn 11 ms przyspieszenie półsinusoidalne IEC 60068-2-27
RoHS EUR conformity date	0646
RoHS EUR status	Compliant

The information provided in this documentation contains general descriptions and/or technical characteristics of the performance of the products contained herein. This documentation is not intended as a substitute for and is not to be used for determining suitability or reliability of these products for specific user applications. It is the duty of any such user or integrator to perform the appropriate and complete risk analysis, evaluation and testing of the products with respect to the relevant specific application or use thereof. Neither Schneider Electric Industries SAS nor any of its affiliates or subsidiaries shall be responsible or liable for misuse of the information contained herein.